



**LA ROCHE-POSAY**  
LABORATOIRE DERMATOLOGIQUE

# **EFFACLAR SPOTSCAN**

Le 1<sup>er</sup> scan\* des imperfections réalisé  
par intelligence artificielle.

DÉVELOPPÉ EN PARTENARIAT AVEC DES DERMATOLOGUES  
POUR UNE MEILLEURE PRISE EN CHARGE DES IMPERFECTIONS

POUR DE NOMBREUX ADOLESCENTS ET ADULTES DANS LE MONDE, L'ACNÉ EST VÉCUE COMME UN FARDEAU QUI, EN PLUS DE L'IMPACT ESTHÉTIQUE, ENTRAÎNE SOUVENT UNE DÉVALORISATION DE SOI ET UN SENTIMENT DE HONTE.

LE CONSEIL DU DERMATOLOGUE ET DES SOINS ADAPTÉS SONT INDISPENSABLES POUR DIMINUER L'INFLAMMATION MAIS AUSSI PRÉVENIR LES CICATRICES ET LES MARQUES RÉSIDUELLES. OR, EN FRANCE, SEULES DEUX PERSONNES ACNÉIQUES SUR TROIS VONT CONSULTER\* ET LES TRAITEMENTS PRESCRITS SONT SUIVIS PAR MOINS D'UN PATIENT SUR DEUX, COMPROMETTANT LEUR EFFICACITÉ.

# L'ACNÉ, UNE AFFECTION CUTANÉE AUX LOURDES RÉPERCUSSIONS SUR LA QUALITÉ DE VIE

**EN FRANCE, PLUS DE 3,3 MILLIONS DE PERSONNES ÂGÉES DE 15 ANS ET PLUS SONT CONCERNÉES PAR L'ACNÉ !\*\***

**80 % DES ADOLESCENTS ET 40 % DES ADULTES SE DISENT AFFECTÉS\*\*\* PAR LES RÉPERCUSSIONS PSYCHOLOGIQUES QUE L'ACNÉ PEUT ENGENDRER.**

Plusieurs études récentes ont montré que l'acné, loin d'être une simple affection cosmétique ou un « rite de passage » insignifiant, peut impacter fortement la qualité de vie des adolescents\*\*\*\*.

**71 % perdent confiance en eux ou voient leur timidité s'accroître**

**43 % peinent à séduire**

**24 % ont du mal à se faire des amis**

**21 % rencontrent des difficultés à l'école**

L'impact psychologique est d'autant plus fort que l'acné est une pathologie récidivante. Ces rechutes répétées sont source de frustration, de colère et de résignation comme le montre une enquête initiée en 2017 par le Professeur Brigitte Dréno, Chef du Service de Dermatologie du Centre Hospitalier Universitaire de Nantes et soutenue par le Laboratoire La Roche-Posay auprès de 1000 patients, interrogés par 400 dermatologues.

**46 % des patients déclarent une récurrence de leur acné (48% des femmes et 38% des hommes).**

**80 % souffrent de plusieurs récurrences annuelles. Ils expriment un sentiment de frustration (15 %), de colère (31 %), de fatalité (35 %).**

\* Source <https://www.mmt-fr.org/maladies-peau/acne>

\*\* Communiqué Objectif Peau- Sondage réalisé en France sur un échantillon représentatif de 20 000 personnes de plus de 15 ans en 2016.

\*\*\* Annales de Dermatologie et de Vénérologie, nov. 2010 ; Vol. 137 - N° S2 - p. 49-51. Doi : 10.1016/S0151-9638(10)70024-7. [Données récentes sur l'épidémiologie de l'acné]. B. Dréno

\*\*\*\* Psychosocial judgments and perceptions of adolescents with acne vulgaris: A blinded, controlled comparison of adult and peer evaluations. Ritvo et al. BioPsychoSocial Medicine, 2011.



S'APPUYANT SUR  
LES DERNIÈRES  
TECHNOLOGIES  
DIGITALES,  
**LA ROCHE-POSAY**  
**INNOVE AVEC**  
**EFFACLAR**  
**SPOTSCAN**

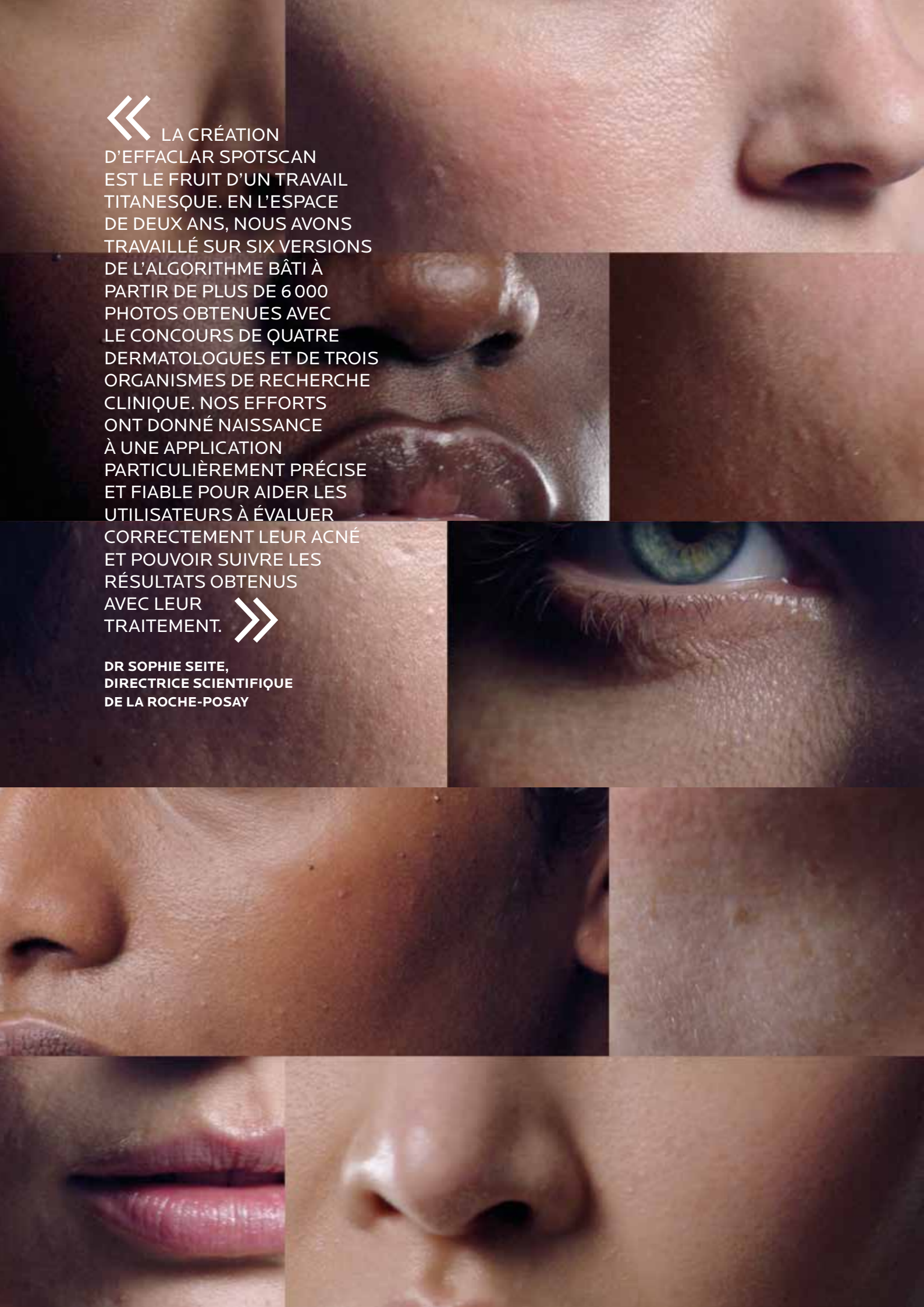
**Cette application avant-gardiste boostée par l'intelligence artificielle, développée en collaboration avec des dermatologues,** a la capacité d'améliorer effectivement le quotidien des personnes acnéiques, en leur permettant d'évaluer correctement la sévérité des imperfections, et de bénéficier de conseils et d'un suivi sur mesure. Les utilisateurs dont le score est égal ou supérieur à 2 sont incités à consulter un dermatologue.

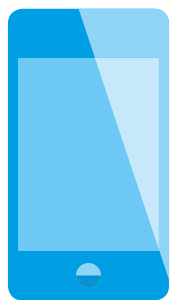


LA CRÉATION  
D'EFFACLAR SPOTSCAN  
EST LE FRUIT D'UN TRAVAIL  
TITANESQUE. EN L'ESPACE  
DE DEUX ANS, NOUS AVONS  
TRAVAILLÉ SUR SIX VERSIONS  
DE L'ALGORITHME BÂTI À  
PARTIR DE PLUS DE 6 000  
PHOTOS OBTENUES AVEC  
LE CONCOURS DE QUATRE  
DERMATOLOGUES ET DE TROIS  
ORGANISMES DE RECHERCHE  
CLINIQUE. NOS EFFORTS  
ONT DONNÉ NAISSANCE  
À UNE APPLICATION  
PARTICULIÈREMENT PRÉCISE  
ET FIABLE POUR AIDER LES  
UTILISATEURS À ÉVALUER  
CORRECTEMENT LEUR ACNÉ  
ET POUVOIR SUIVRE LES  
RÉSULTATS OBTENUS  
AVEC LEUR TRAITEMENT.



**DR SOPHIE SEITE,  
DIRECTRICE SCIENTIFIQUE  
DE LA ROCHE-POSAY**





# EFFACLAR SPOTSCAN

DÉVELOPPÉ AVEC DES DERMATOLOGUES

## LE 1<sup>ER</sup> SCAN DES IMPERFECTIONS RÉALISÉ PAR INTELLIGENCE ARTIFICIELLE\*

Avec **EFFACLAR SPOTSCAN**, La Roche-Posay signe une innovation qui va améliorer la qualité de vie des peaux à tendance acnéique, en leur permettant, grâce à une intelligence artificielle reposant sur un vaste corpus de données scientifiques, d'évaluer avec précision la sévérité de leur acné.

Pour élaborer un algorithme précis et novateur, La Roche-Posay a réuni des dermatologues et leur a demandé d'analyser plus de 6000 images d'hommes et de femmes représentant une large palette de types de peaux et de degré de sévérité des imperfections.

**La précision d'Effaclar SpotsScan a été confirmée par un essai clinique réalisé avec 4 dermatologues.**

### DES RECOMMANDATIONS PERSONNALISÉES POUR DES RÉSULTATS PRÉCIS

**L'évaluation instantanée que livre EFFACLAR SPOTSCAN prend la forme d'une cotation de la sévérité des imperfections, sur une échelle de 0 à 4+.**

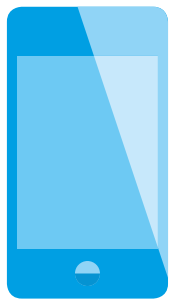
**Les utilisateurs qui se voient attribuer un score supérieur ou égal à 2 sont incités à consulter un dermatologue.**

L'algorithme suggère, en fonction du profil de chacun, une routine EFFACLAR et des conseils pour prendre soin de sa peau. Il intègre également un simulateur basé sur des résultats cliniques qui donne aux utilisateurs un aperçu de ce que sera leur peau à l'issue du traitement, et leur permet ensuite de visualiser au jour le jour les progrès réalisés.

**Pr Brigitte Dréno, Chef de service de Dermatologie du CHU de Nantes, a travaillé en étroite collaboration avec les experts en intelligence artificielle qui ont conçu EFFACLAR SPOTSCAN pour mettre au point un algorithme breveté reposant sur le système d'évaluation de la sévérité des imperfections.**

« L'acné peut laisser sur la peau des taches et des cicatrices qui ont parfois de lourdes répercussions psychologiques chez les patients. Une prise en charge rapide de la pathologie réduit les risques de marques. Dans toutes les régions du monde, on note que le taux d'observance des patients aux traitements est inférieur à 50 %. Si EFFACLAR SPOTSCAN aide les patients à constater de visu l'évolution de leur acné et l'atténuation de leurs lésions, l'application pourrait bien les motiver à suivre leur traitement avec plus de sérieux. Or l'observance est clé pour lutter efficacement contre l'acné. »





# EFFACLAR SPOTSCAN

DÉVELOPPÉ AVEC DES DERMATOLOGUES

## COMMENT FONCTIONNE-T-IL ?

**L'ANALYSE DE LA PEAU EST EXTRÊMEMENT SIMPLE,  
INTUITIVE, ET NE PREND QUE QUELQUES INSTANTS :**

### 1. VOTRE SCORE GLOBAL DES IMPERFECTIONS CUTANÉES

Après avoir nettoyé votre peau, commencez par réaliser trois autoportraits : un de face, un du profil gauche et un du profil droit. **EFFACLAR SPOTSCAN** analyse ensuite ces photos pour recenser les imperfections cutanées, les localiser, les distinguer (boutons, points noirs et marques de pigmentation) et ainsi déterminer un score global des imperfections de 0 à 4+.

### 2. VOTRE ROUTINE COSMÉTIQUE PERSONNALISÉE

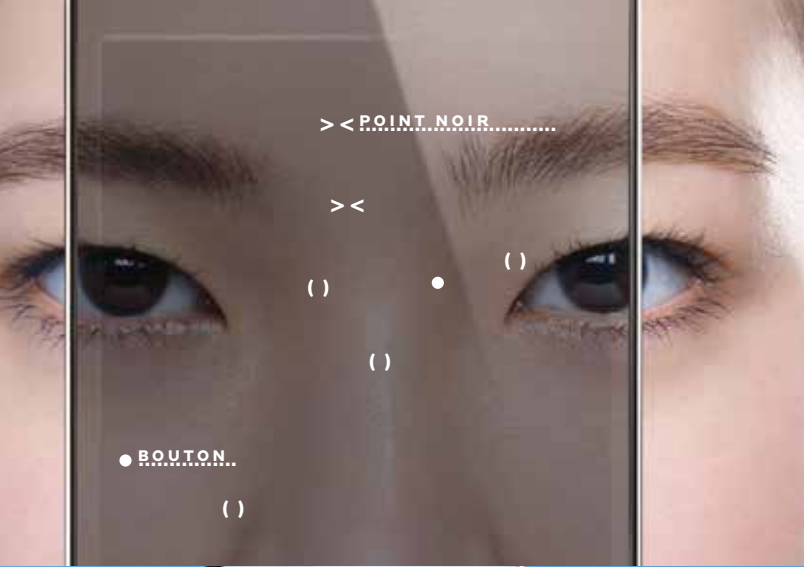
En fonction de ce score, **EFFACLAR SPOTSCAN** vous proposera une routine Effaclar sur mesure et des conseils pour prendre soin de votre peau.

### 3. VOS RÉSULTATS

L'outil de simulation avant/après d'**EFFACLAR SPOTSCAN** vous permet de suivre, au fil des mois, l'amélioration progressive de l'aspect de votre peau.



# 1



# 3



# EFFACLAR, UNE ROUTINE COMPLETE POUR NETTOYER, TRAITER, PROTÉGER LES PEAUX À TENDANCE ACNÉIQUE ET LUTTER CONTRE LA RÉCIDIVE

## EFFACLAR DUO (+) ANTI-IMPERFECTIONS, ANTI-MARQUES ET ANTI-RÉCIDIVE

Ce gel crème matifiant et hydratant contribue à désobstruer les pores pour libérer la peau des imperfections et éviter les marques rouges et brunes. Utilisé seul, EFFACLAR DUO (+) démontre une efficacité anti-récidive, 1 MOIS après son arrêt\*.

**Secret de formule :** L'*Aqua Posae Filiformis* lutte contre la surexpression des staphylocoques à la surface de la peau et module l'inflammation impliquée dans la récurrence des imperfections. Le LHA, kératolitique doux, libère les pores obstrués, l'association Procérad™ (céramide) et Niacinamide, actifs apaisants, prévient l'apparition de marques résiduelles, et le Zinc PCA atténue la sécrétion du sébum.

**Conseil d'utilisation :** matin et/ou soir sur peau préalablement nettoyée.

**13 €\*\* , tube 40 ml.**

## EFFACLAR DUO (+) UNIFIANT TOUT EN 1

Anti-imperfections, anti-marques et anti-récidive, ce soin joue aussi les perfecteurs de peau en floutant les imperfections immédiatement. Décliné en 2 teintes, claire et moyenne pour les carnations claires à mates, il offre un résultat peau nue.

**Secret de formule :** Niacinamide apaisant, LHA et Procérad anti-marques s'accordent pour libérer la peau de ses imperfections et des marques résiduelles.

L'*Aqua Posae Filiformis* restaure l'équilibre du microbiome et module l'inflammation impliquée dans la récurrence des imperfections. Des poudres matifiantes associées à des pigments minéraux purifiés masquent les imperfections avec un fini délicat et lumineux.

**Conseil d'utilisation :** à la fois soin et correcteur, il s'applique le matin sur peau propre et se démaquille le soir.

**14,20 €\*\* , tube 40 ml.**



\*Etude Pr Li (Chine). 15 sujets. Application sur site 2 fois/jour en demi-visage EFFACLAR DUO (+) vs placebo. Comptage des imperfections.

\*\* Prix public indicatif. Les distributeurs sont libres de leur politique tarifaire.



## EFFACLAR

### GEL MOUSSANT PURIFIANT

Première étape du soin, ce gel cristallin purifie la peau en douceur, élimine les impuretés, réduit les points noirs et contrôle l'excès de sébum.

**Secret de formule :** de l'Eau Thermale de La Roche-Posay apaisante et des tensio actifs tout doux pour limiter les risques d'irritations. Sans alcool, son pH5.5 respecte les peaux sensibles.

**Conseil d'utilisation :** faire mousser dans la main avec un peu d'eau et appliquer sur le visage en massant doucement. Rincer.

**10,70 €\* , tube 200 ml.  
11,80 €\* , flacon pompe 400 ml.**

## EFFACLAR

### MASQUE SÉBO-RÉGULATEUR

Ce masque à la fois purifiant, apaisant, anti-pollution et anti-brillance a pour particularité de ne pas sécher durant le temps de pose pour éviter « l'effet rebond ». Il nettoie la peau de toutes les impuretés, même les plus fines particules de pollution, sans l'irriter.

**Secret de formule :** concentré à 18 % d'argile (11 % de KAOLIN et 7 % d'ARGILLA), sélectionnées pour leur haute tolérance et leurs pouvoirs adoucissant, purifiant, et matifiant, il renferme 5% de Panthénol apaisant et 1% de Cellulobeads pour absorber les particules polluantes et diminuer la peroxydation de l'acide oléique (composé du sébum) et de l'inflammation qui favorise l'acné. Il est anti-oxydant, grâce à l'eau thermale de La Roche-Posay concentrée en sélénium (53 µg/l).

**Conseil d'utilisation :** deux fois par semaine le soir ou pendant un pic de pollution, appliquer en couche épaisse en évitant le contour des yeux. 5 minutes de pose et rinçage à l'eau. Sécher soigneusement et appliquer son soin.

**13 €\*\* , tube de 100 ml.**

# EFFACLAR N°1 DU MARCHÉ DE L'ACNÉ EN PHARMACIE ET PARAPHARMACIE EN FRANCE

Source : IMS cumul octobre 2018. Pharmacie + Parapharmacie. .

C'est en étudiant le microbiome de peaux à tendance acnéique que La Roche-Posay, en étroite collaboration avec le Professeur Brigitte Dréno, Chef de Service de Dermatologie au CHU de Nantes, a mis en évidence qu'un nouvel acteur était présent à la surface de la peau en proportion supérieure à *C.acnes* : le genre *Staphylococcus*\*\* . Cette présence est corrélée à la sévérité des lésions et pourrait favoriser la récurrence.

## UN POSTBIOTIQUE POUR LUTTER CONTRE L'ACNÉ ET SA RÉCIDIVE

La Recherche La Roche-Posay a mis au point et breveté un postbiotique, l'*Aqua Posae Filiformis*, dérivé de la bactérie *Vitreoscilla Filiformis*, cultivée dans l'Eau Thermale de La Roche-Posay. Il agit comme un nutriment auprès des bactéries de la peau. En limitant la surexpression des staphylocoques, il favorise un retour à l'équilibre du microbiome et contribue à moduler l'inflammation impliquée dans les récurrences.

## LE SAVIEZ-VOUS ?

**LES PRÉBIOTIQUES** sont des nutriments qui vont sélectivement stimuler la croissance ou l'activité de certaines bactéries de la peau (sucre ou eau thermale par exemple)

**LES POSTBIOTIQUES** sont des extraits bactériens qui vont avoir une action biologique bénéfique sur la peau. L'*Aqua Posae Filiformis* est un postbiotique.

\*\* Skin microbiome and acne vulgaris: staphylococcus, a new actor in acne. Pr Dreno B, Martin R, Moyal D, Henley JB, Khammari A, Dr Seité S. Exp Dermatol. 2017 Jan 17. PMID: 28094874

LA ROCHE-POSAY  
LABORATOIRE DERMATOLOGIQUE

ART WORK : DOUBLEB.FR

 **EFFACLAR**  
**SPOTSCAN**  
DÉVELOPPÉ AVEC DES DERMATOLOGUES

**COMMENT SE PROCURER L'APPLICATION ?**

Le nouveau service **EFFACLAR SPOTSCAN** est gratuitement utilisable sur tous les appareils mobiles :

- > **Android** : versions 5.0 et ultérieures.
- > **iOS** : iPhone 5s et modèles ultérieurs.

**ELLE SERA DISPONIBLE À PARTIR DU 2 AVRIL 2019  
SANS AVOIR BESOIN DE LA TELECHARGER**

**Sur le site de La Roche-Posay** : [larocheposay.fr](http://larocheposay.fr), depuis son mobile ou sa tablette pour réaliser des photos suffisamment précises pour établir le score global des imperfections.

Pour télécharger informations et visuels : [www.presseprivee.com](http://www.presseprivee.com)

Contacts Presse :

Olivia COUTURIER, Directrice de la Communication L'Oréal Cosmétique Active France / 01 57 77 08 54 / [olivia.couturier@loreal.com](mailto:olivia.couturier@loreal.com)

Marie-Hélène MALLET, Responsable Relations Presse La Roche-Posay / 01 57 77 01 53 / [mariehelene.mallet@loreal.com](mailto:mariehelene.mallet@loreal.com)

Françoise MUNCH, Attachée de Communication L'Oréal Cosmétique Active France / 01 57 77 15 87 / [francoise.munch@loreal.com](mailto:francoise.munch@loreal.com)

Cosmétique Active France – 30 rue d'Alsace – 92300 LEVALLOIS-PERRET  
325 202 711 R.C.S Nanterre.



Avec Ecofolio  
tous les papiers  
se recyclent.