



SANOFLORE
LABORATOIRE BIO

Les artisans
DU BIO DÉSIRABLE



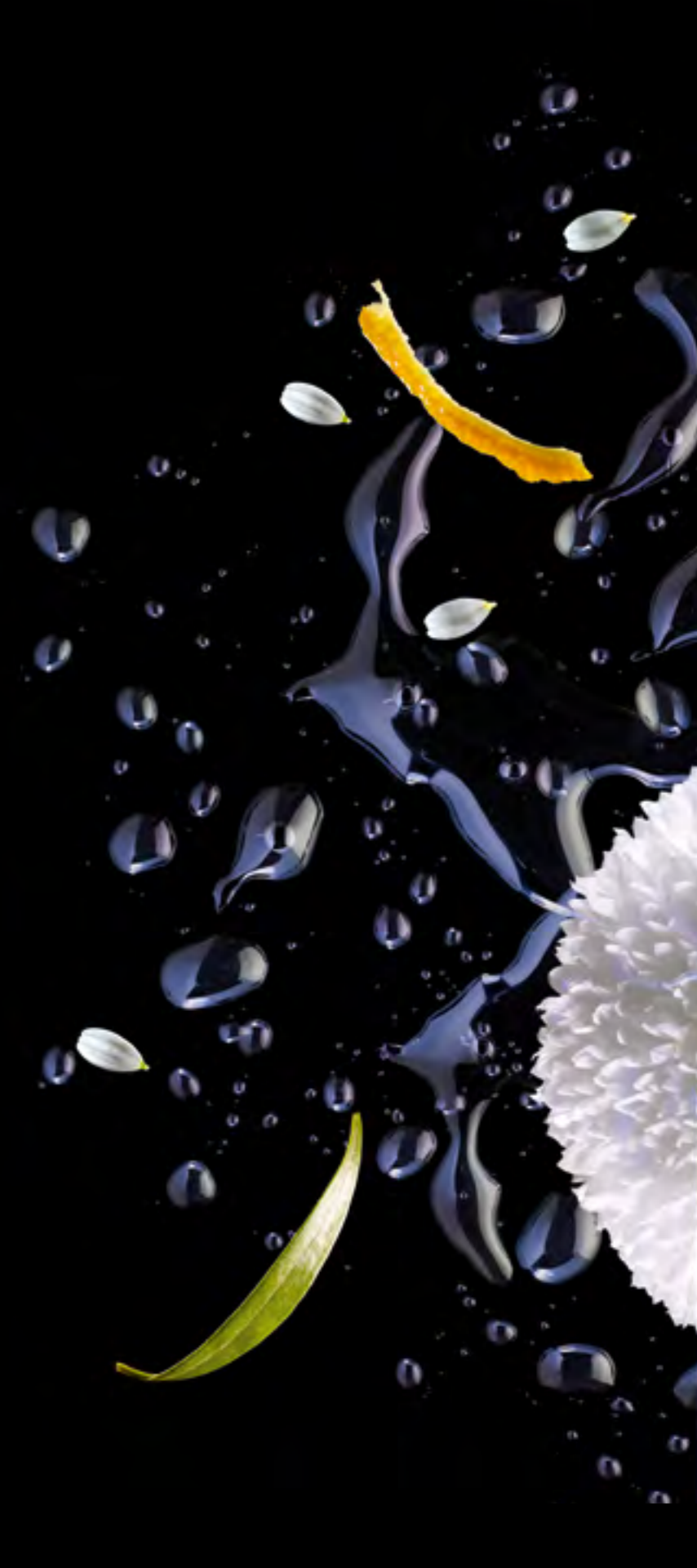
Les artisans

DU BIO DÉSIRABLE

Après les ingrédients sélectionnés par Sanoflore, voici les hommes qui les cultivent, les distillent, les analysent, pour formuler, façonner, parfumer les soins de beauté de la marque...

Agronome, botaniste, apiculteur, scientifique, Nez expert en parfums naturels... Face à l'amour que tous ces artisans du naturel éprouvent pour leur métier, nous leur avons donné la parole.

Une nouvelle facette de Sanoflore se dévoile au travers de différentes interviews réalisées dans le Parc Naturel Régional du Vercors, où est implanté le centre de Recherche Sanoflore depuis 1986.



Sommaire

Cliquez sur le chapitre souhaité

1.

La Terre et les Hommes

3.

Interview de **Claire Pelé**, Biologiste,
Directrice de Recherche Laboratoire Sanoflore
*« La cosmétique Bio, désormais aussi sensorielle et efficace,
preuves à l'appui. »*

5.

Interview de **Mailis Richard-Royer**,
le « Nez » maison
« La contrainte stimule la créativité. »

7.

La charte d'un Bio désirable

2.

Interview d'**André Hyvrier**, Ingénieur agronome
« Une agriculture qui ne triche pas. »

4.

Interview d'**Hélène Mercat**, Botaniste
Laboratoire Naturel et Bio L'Oréal Recherche
« Des matières premières vivantes, en résonance avec la peau. »

6.

Interview de **Patrick Arnaud**, Apiculteur
des Ruchers de Véronne, partenaire Sanoflore
« Un miel rare et précieux, d'une extrême pureté. »

8.

Les grandes dates

La Terre et les Hommes

Une nature préservée, valorisée par des hommes de passion

L'histoire de Sanoflore commence en 1972 à Gigors-et-Lozeron, en plein cœur du Vercors, dans la Drôme provençale. Un lieu unique en France pour ses multiples influences climatiques, qui font de cette terre un sol propice à l'agriculture biologique.

Le Parc Naturel Régional du Vercors offre une biodiversité unique, avec des espèces spécifiques à cette zone géographique dont certaines sont protégées (4 espèces d'orchidées). **Loin de toute pollution, c'est sur cette terre préservée où s'épanouissent des plantes aromatiques et médicinales utilisées depuis des siècles par les apothicaires**, que Sanoflore décide de créer un jardin botanique. Suivront une ferme expérimentale, puis une distillerie construite selon des procédés traditionnels et respectueux de ce milieu naturel d'exception. La Drôme possède aujourd'hui la plus grande superficie certifiée biologique en plantes aromatiques et le plus grand nombre d'agriculteurs certifiés biologiques de France.

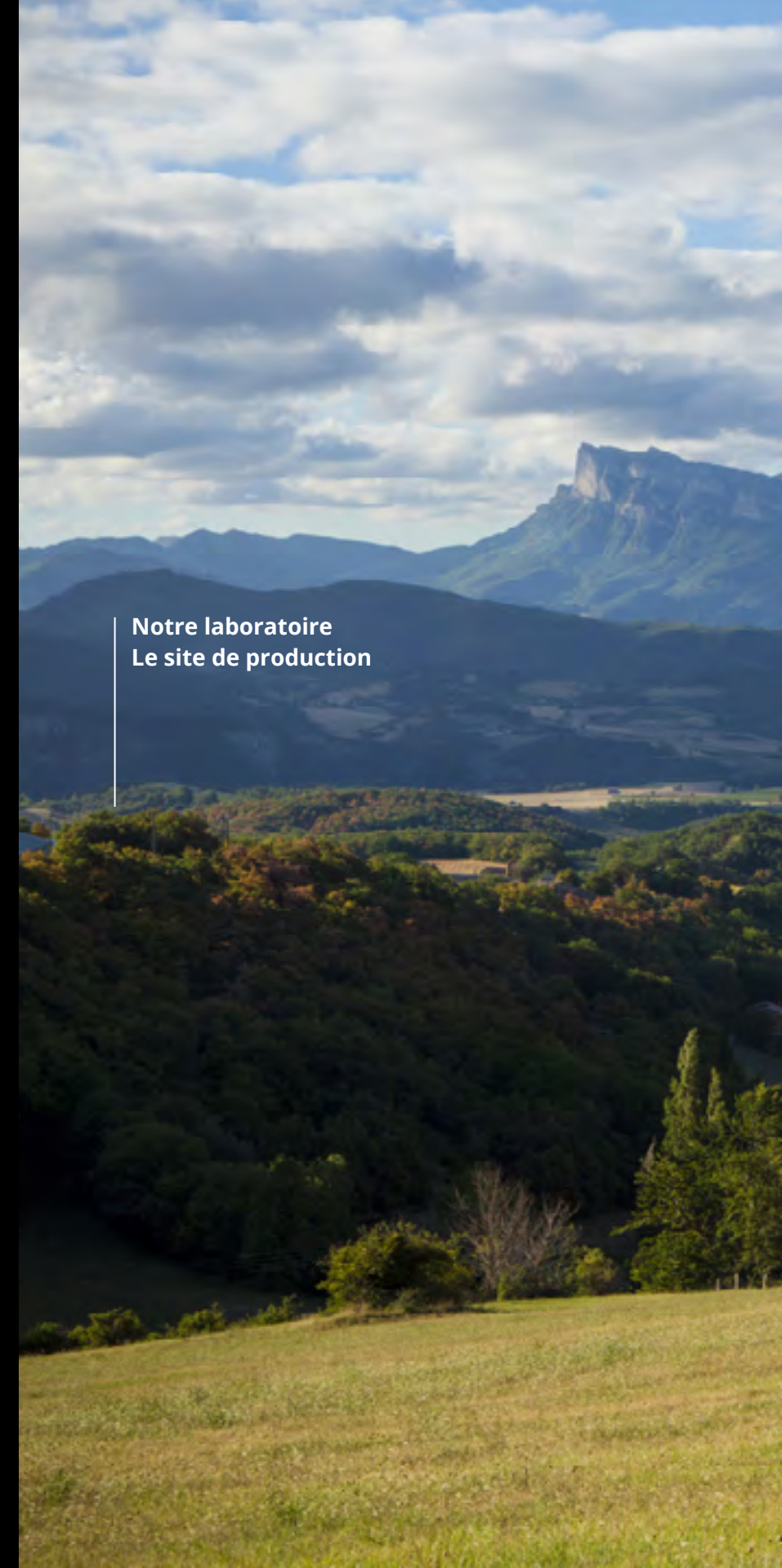
Le centre de Recherche Sanoflore

Situé au cœur du Parc Naturel Régional du Vercors, dans un environnement exceptionnel, **notre centre de recherche a un rôle conservatoire et de démonstration de quelque 350 variétés de plantes et de fleurs officinales cultivées Bio dans notre jardin botanique**. Les plus actives sont rigoureusement sélectionnées et récoltées à la période optimale de floraison. Puis, grâce à des techniques d'extraction comme la distillation à la vapeur d'eau, respectueuse de l'environnement et des végétaux, elles sont transformées en complexes inédits d'huiles essentielles et d'eaux florales Bio, rivalisant avec les plus grandes molécules de synthèse. **Conciliant ce que la nature a de plus précieux à la rigueur scientifique cosmétique**, Sanoflore offre aux femmes (et aux hommes) une alternative naturelle et Bio à la cosmétique conventionnelle.

L'art de capturer « l'âme » des fleurs...

Pour révéler le pouvoir des plantes et des fleurs, Sanoflore a choisi la distillation à la vapeur d'eau. Un savoir-faire unique capable de conserver, sans les dénaturer, les propriétés actives des plantes. L'opération de distillation est entièrement naturelle. Les parties à distiller sont récoltées et placées encore fraîches dans un alambic. La vapeur d'eau à une température précisément définie passe alors à travers la plante pour libérer les molécules aromatiques, puis les entraîne dans un serpentin de refroidissement. Les vapeurs froides retournent ensuite à l'état liquide.

On retrouve ainsi 2 phases : l'huile essentielle en surface, l'eau florale ou hydrolat en dessous. **Ces essences rares et précieuses sont 50 à 100 fois plus riches en molécules actives que les ingrédients de synthèse.** Dernière précision : l'eau que nous utilisons pour produire cette vapeur est une eau de source, issue directement de la montagne. Ensuite, ces huiles essentielles et eaux florales sont acheminées à l'usine qui assure la fabrication des produits Sanoflore sur le site même de Gigors-et-Lozeron.



Notre laboratoire
Le site de production

André Hyvrier

INGÉNIEUR AGRONOME

👉 Une agriculture qui ne triche pas

Je m'appelle André Hyvrier, je suis responsable agronomique chez Elixens qui fournit le Laboratoire Sanoflore en matières premières biologiques - notamment huiles essentielles et eaux florales - cultivées par la SICA BIO-PLANTE, Société d'Intérêt Collectif Agricole qui regroupe 45 agriculteurs spécialisés en Bio. Sanoflore a fait le choix d'ingrédients d'origine naturelle, prioritairement issus de l'agriculture biologique, donc cultivés sans pesticides. A l'époque, en 1973, c'était exceptionnel et précurseur ! Le Bio n'était pas du tout dans l'air du temps.

L'agriculture biologique n'utilise aucun produit chimique ou de synthèse. Elle repose sur l'entretien de la fertilité naturelle du sol, sans « forcing », sans épuiser la terre, en respectant son rythme spontané de rendement et en intervenant le moins possible de façon artificielle, pour permettre aux végétaux d'exprimer le maximum de leur potentialité naturelle.

Quand l'ingrédient est naturel, sa naturalité commence dès la culture aux champs et se conserve tout au long des cycles de fabrication du produit. **L'agriculture biologique ne triche pas. Ses produits sont vivants et sincères, ils sont certifiés, tracés, c'est sûrement l'agriculture la plus contrôlée !**

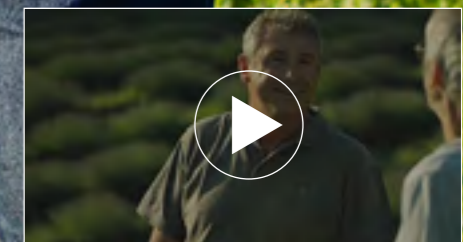
Nous avons des relations de confiance avec les agriculteurs qui se traduisent par l'adhésion à un cahier des charges de commerce équitable local, notamment le fait de travailler dans la durée, de discuter les prix de façon équitable, de leur apporter une aide, un appui technique régulier, de leur assurer un débouché permanent pour leurs cultures.

La plupart des plantes utilisées par Sanoflore sont distillées dans la distillerie située à proximité, dans le Parc du Vercors.

[suite]



Découvrez son univers en vidéo :



André Hyvrier

INGÉNIEUR AGRONOME

[\[retour\]](#)



Ma rencontre avec Sanoflore

Je m'intéresse depuis toujours à l'écologie et à l'agriculture biologique mais il faut bien reconnaître que lorsque j'étudiais, dans les années 1980, le Bio n'était pas bien vu, c'était un phénomène marginal. On ne l'enseignait pas du tout dans les écoles agricoles. On l'apprenait par des recherches personnelles, des lectures ou des expériences individuelles. Plus tard, j'ai participé à la mise au point d'un traitement biologique contre le ver des noix qui ne faisait aucun dégât sur l'environnement. Ce qui était particulièrement satisfaisant pour l'esprit. Nous pouvions aller dans le sens de la nature, sans causer de nuisance à la santé humaine, au voisinage, au sol ou à la nappe phréatique.

Mon premier projet pour Sanoflore a été de créer le jardin botanique biologique et de développer l'approvisionnement en plantes aromatiques Bio. C'était vraiment exaltant à l'époque. Il a fallu inventer de nouvelles approches pour cultiver ; les contacts avec les agriculteurs spécialisés en Bio de la vallée ont été dès le départ très étroits. Cet attachement aux producteurs locaux a toujours été la caractéristique de Sanoflore. Peu de sociétés peuvent se référer à une telle histoire.



Claire Pelé

B I O L O G I S T E ,
D I R E C T R I C E D E R E C H E R C H E
L A B O R A T O I R E S A N O F L O R E

“ *La cosmétique Bio, désormais aussi sensorielle et efficace, preuves à l'appui*
Je m'appelle Claire Pelé, je suis biologiste, spécialisée en formulation Bio et je travaille chez Sanoflore depuis 5 ans. Mon métier au quotidien c'est de faire le lien entre deux mondes vivants, celui des plantes et celui de la peau.

L'histoire commence par la plante. Nous disposons d'une banque de données très riche sur les actifs naturels, et d'un savoir-faire reconnu en aromathérapie, phytothérapie, apiculture et distillation.

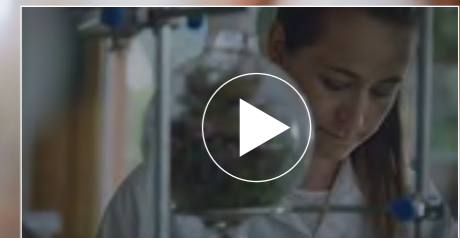
Nous sélectionnons les plantes après distillation et analyse de leurs principes actifs.

Nous privilégions les matières premières cultivées en France, et préférentiellement issues de l'agriculture biologique (dès lors qu'elles existent dans cette qualité), en ayant aussi à cœur de garder des prix accessibles malgré le coût plus élevé des matières premières naturelles (notamment pour les huiles essentielles et les hydrolats).

Nous nous attachons à prouver l'efficacité de nos principes actifs, comparativement à des molécules dermatologiques de référence, ce qui est unique dans la cosmétique biologique. C'est un de nos fers de lance. Je « pilote » les tests d'efficacité, de tolérance et de sensorialité. Pour démontrer et garantir les performances de nos actifs et de nos formules, nous réalisons des tests in vitro ainsi que des études cliniques.

Nous développons des protocoles d'évaluation adaptés aux matières premières naturelles, aussi performants que pour les actifs cosmétiques conventionnels. Le pouvoir aromachologique des huiles essentielles est également évalué. C'est ainsi que nous avons démontré in vivo le pouvoir relaxant d'un complexe d'huiles essentielles qui améliore le sommeil en utilisant l'actimètre, un appareil de mesure des tensions du corps pendant le sommeil. [\[suite\]](#)

Découvrez son univers en vidéo :



Claire Pelé

B I O L O G I S T E ,
D I R E C T R I C E D E R E C H E R C H E
L A B O R A T O I R E S A N O F L O R E

[retour]

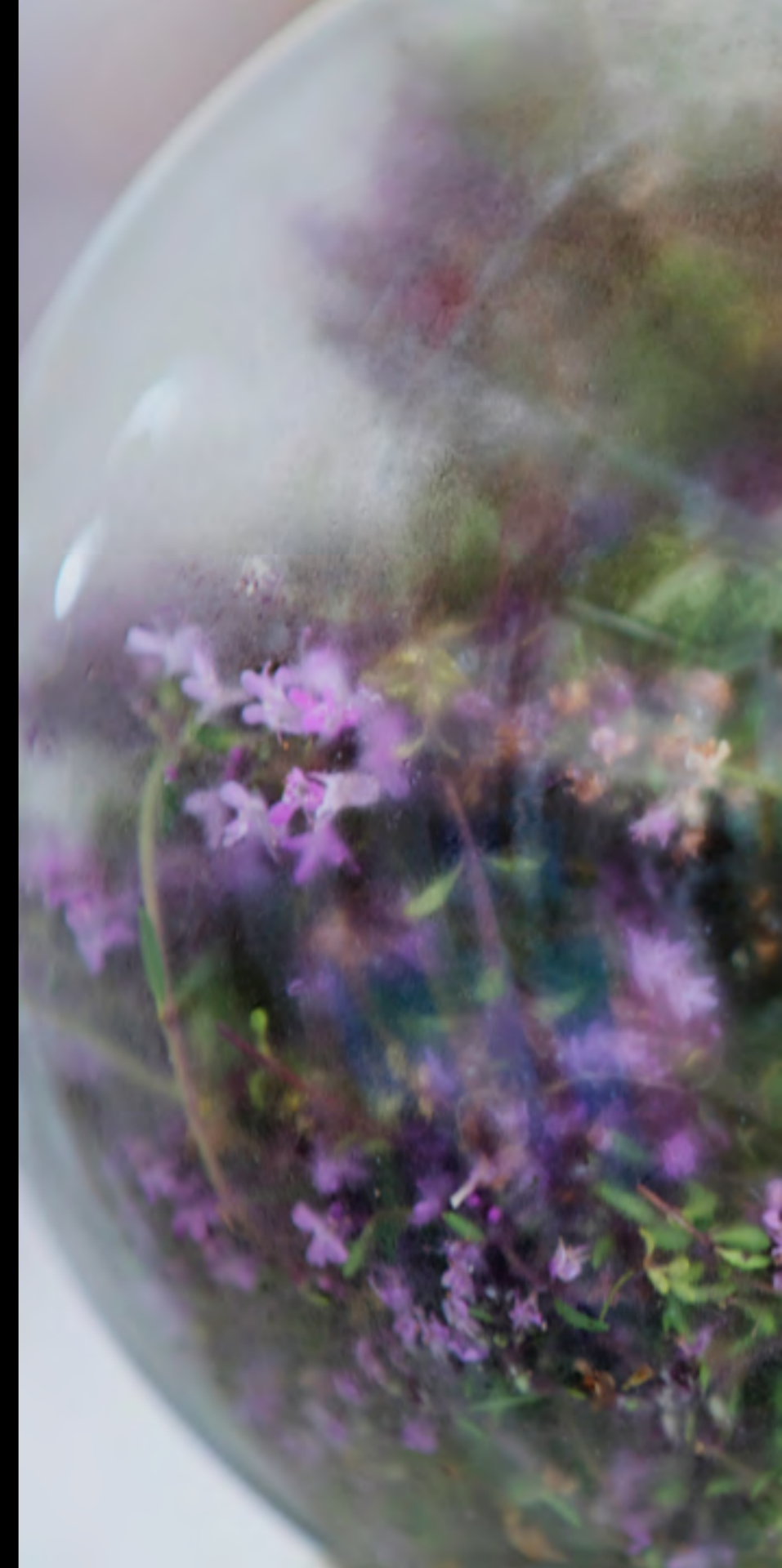
Le plaisir reste le « nerf de la guerre » et concourt à la perception de l'efficacité. **Nous multiplions les essais pour répondre à nos critères d'exigence : toucher, parfum, plaisir d'application, fini peau... Nos formulateurs parviennent à créer de nouvelles textures inédites en Bio avec une palette restreinte de matières premières.** Toutes ces contraintes sont stimulantes et nous permettent de sortir des sentiers battus et d'innover en permanence avec des galéniques surprenantes qui créent des émotions. Sanoflore prouve au travers de chacun de ses produits que le Bio peut être polysensoriel.

Et bien sûr, **parce que la sécurité de nos formules est également un pré-requis, tous nos produits sont testés sous contrôle dermatologique et/ou ophtalmologique sur des peaux sensibles.**

Je suis vraiment fière de travailler chez Sanoflore parce que nous avons un savoir-faire unique qui rend nos produits tellement bienfaits pour la peau. Les ingrédients biologiques sont immédiatement reconnus et absorbés par celle-ci, ce qui favorise leur efficacité biologique. 🍯🍯

Ma rencontre avec Sanoflore

C'était il y a 13 ans. Je travaillais alors en Recherche & Innovation chez L'Oréal. J'ai découvert Sanoflore à l'occasion d'une présentation de plusieurs marques du Groupe. C'était une réelle découverte, un coup de foudre. A partir de ce moment je savais que je travaillerais un jour pour cette marque. J'ai souhaité dans un premier temps continuer d'acquérir de l'expérience en Développement pour mieux servir Sanoflore. Quand l'opportunité s'est présentée, il y a 5 ans, je suis venue m'installer dans le Vercors. Une nouvelle vie, de nouveaux challenges. Je suis vraiment fière de travailler chez Sanoflore parce que nous avons un savoir-faire unique et je peux affirmer sans hésiter que la cosmétique Bio est devenue aussi efficace et sensorielle que la cosmétique conventionnelle.



Hélène Mercat

BOTANISTE
LABORATOIRE NATUREL ET BIO
L'OREAL RECHERCHE

Des matières premières vivantes, en résonance avec la peau

Je m'appelle Hélène Mercat, je travaille pour le Laboratoire Sanoflore depuis plus de 16 ans et mon métier c'est de trouver la prochaine plante qui pourra donner naissance aux futurs soins Sanoflore.

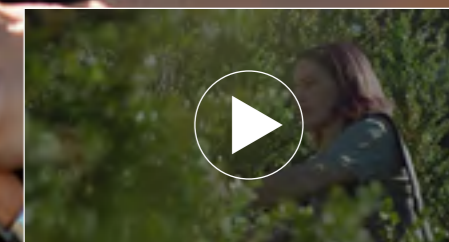
La marque Sanoflore a toujours cherché à valoriser les actifs du Vercors, en particulier les huiles essentielles. La particularité du parc naturel du Vercors est son terrain calcaire. Les plantes vont donc s'adapter à un pH plutôt basique. Parallèlement, le Vercors est une montagne où le climat est rigoureux en hiver avec plusieurs jours de gel et énormément de neige pendant plusieurs mois, mais si l'on descend sur les contreforts du Vercors on trouve un climat typique du Sud Est, avec encore un terrain très pauvre où vont pouvoir s'adapter des plantes qui n'ont pas besoin de beaucoup de nutriments. Ce sont notamment les plantes de la famille des lamiacées, productrices d'huiles essentielles. Ces plantes ont acquis une exceptionnelle vitalité, du fait qu'elles ont résisté à un environnement contraignant (variation de température et de climat). Elles sont capables de se régénérer dans des conditions très rudes.

Il y a beaucoup d'observation dans le métier de botaniste. Je détermine la morphologie de la plante, la forme de sa tige, le nombre de pétales, la couleur des fleurs... Ce qui va déjà me donner une idée de ses composants.

Une fois que nous avons identifié et « caractérisé » une plante aux propriétés intéressantes en dermo cosmétique, nous vérifions qu'elle s'adapte bien à notre territoire. L'objectif étant de cultiver cette plante à plus grande échelle sur notre ferme. L'étape suivante sera la distillation à la vapeur d'eau, procédé respectueux de l'environnement qui préserve les propriétés actives et la richesse sensorielle des plantes fraîches. La vapeur passe au travers des fleurs ou des feuilles pour en retenir les principes actifs : huiles essentielles et eaux florales (cf. plus loin). Nous pouvons ainsi analyser les composants actifs qui s'y trouvent et c'est la science qui viendra finalement confirmer l'intuition que j'ai eue sur le terrain. [\[suite\]](#)



Découvrez son univers en vidéo :



Hélène Mercat

BOTANISTE
LABORATOIRE NATUREL ET BIO
L'OREAL RECHERCHE

[retour]

Si certaines propriétés des huiles essentielles sont connues (conservation, rôle antibactérien...), on est en train d'en découvrir d'autres, liées à la synergie des composés qui s'y trouvent, ce qui permet d'offrir de multiples activités cosmétiques. 🍯🍯

Ma rencontre avec Sanoflore

Je suis arrivée chez Sanoflore il y a maintenant plus de 16 ans. Lorsque j'ai gravi cette route de Lozeron pour mon entretien d'embauche en juillet 1999, j'ai bien cru que j'arrivais au paradis ! Ce que j'aime dans mon métier, c'est le contact avec les plantes, on est entouré d'un jardin botanique, on est dans un magnifique parc naturel, et tout ce que l'on peut faire avec ces plantes, la perspective de découvrir les actifs de demain, est passionnant. Jusqu'en 2006 (date du rachat par L'Oréal), nous formions une petite équipe très motivée mais les moyens manquaient. Après le rachat, l'aventure Sanoflore a continué avec le même enthousiasme et aujourd'hui, nous avons une équipe de recherche et développement d'une vingtaine de personnes, toujours aussi motivée mais bénéficiant de moyens financiers qui se sont démultipliés grâce à l'apport du groupe L'Oréal (matériel d'extraction, d'analyse et de formulation). Cette richesse a permis à Sanoflore d'allier l'expertise botanique des huiles essentielles avec toute la puissance du groupe L'Oréal.



Mailis Richard-Royer

LE « NEZ » MAISON



La contrainte stimule la créativité...

Je m'appelle Mailis Richard. Je suis parfumeur pour le Laboratoire Sanoflore depuis 2008.

Il est assez rare qu'une marque de cosmétiques, qui plus est Bio, ait un parfumeur exclusif. C'est le choix qu'a fait Sanoflore afin de créer des parfums raffinés et 100 % naturels qui n'ont rien à voir avec les parfums traditionnels de la cosmétique Bio. Un parfumeur attiré garantit une identité olfactive propre, un style, ce qui permet de développer une signature spécifique pour la marque. **Pour chaque soin Sanoflore, j'élabore une véritable composition (différente pour chaque produit) qui dépasse de loin le simple mélange d'huiles essentielles.**

Les huiles essentielles présentent des volatilités qui les placent en général en notes de tête ou de cœur des fragrances. Seuls les bois et certaines facettes d'autres huiles essentielles permettent d'assurer plus de tenue en fond. Ceci étant, il existe d'autres matières premières que les huiles essentielles utilisables en formulation Bio, qui apportent des notes de fond. C'est le cas par exemple d'extraits de vanille à l'éthanol végétal, de certaines molécules naturelles comme la coumarine... D'où tout l'intérêt de développer une palette naturelle allant au-delà des huiles essentielles. Ceci afin de mieux les combiner et de développer de véritables compositions.

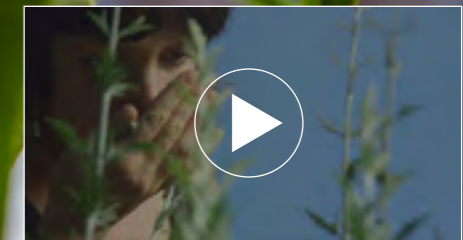
Le travail du parfumeur expert en senteurs naturelles ne s'oppose pas fondamentalement à celui du parfumeur conventionnel. C'est juste une approche différente du métier et de l'exercice puisqu'en naturel **on travaille avec une palette d'environ 300 matières premières contre 10 fois plus (au moins) en conventionnel.** Forcément, cela amène à avoir un regard et une manière de composer tout à fait distincte de la formulation conventionnelle. La contrainte stimule la créativité et force à explorer d'autres facettes des ingrédients. Cela oblige à développer des architectures de parfums différentes. La grande chance que l'on a en naturel c'est d'utiliser la fraction la plus noble de la palette du parfumeur. **Les matières premières directement issues de la nature sont riches et précieuses, elles peuvent contenir une centaine de molécules !** Cela rend l'exercice assez périlleux et complexe, mais passionnant au quotidien pour doser et mélanger avec justesse toutes ces matières premières.

Les ingrédients de la palette olfactive sont issus de différentes sources : traditionnelles, comme la distillation qui nous permet d'obtenir des huiles essentielles à partir de différentes parties de la plante (racines, graines, écorce, fleurs, rameaux, feuilles...)... et plus modernes, comme l'extraction au dioxyde de carbone supercritique ou les biotechnologies, source de senteurs innovantes.

Ces nouveaux procédés sont des sources de création et d'inspiration infinies qui permettent au parfumeur naturel d'enrichir sa palette, de la moderniser et d'apporter des notes plus pures et subtiles, qui donnent une structure beaucoup plus légère au parfum. **[suite]**



Découvrez son univers en vidéo :



Mailis Richard-Royer

LE « NEZ » MAISON

[retour]

Les senteurs de la nature ont une vibration plus intense que les autres

Ces matières premières 100% naturelles sont celles qui me touchent le plus. Elles sont plus vivantes et vibrantes que les senteurs de synthèse, et confèrent à Sanoflore sa signature olfactive unique.

Mon challenge au quotidien est de créer un parfum différent pour chaque soin. Pour cela je vais m'inspirer de tous les différents éléments du produit : son histoire, son ingrédient star, ses actions, sa texture, son packaging, sa couleur, etc... Le défi est de créer une odeur qui fasse écho à tous ces éléments. Je dois aussi lutter contre une certaine standardisation des parfums que l'on observe actuellement. Beaucoup de matières premières conventionnelles deviennent fades et inertes, à force d'être purifiées, décolorées, désodorisées. L'impact olfactif de la matière première naturelle est tout autre : cette matière vit, évolue, elle a une personnalité, une âme.

Pour chaque création, je recherche une signature olfactive qui parle de la nature, qui touche les femmes, qui leur ressemble, et qui exprime la vie et le plaisir.

Le métier de parfumeur est un métier de passion. Ce que je trouve le plus intéressant au quotidien, c'est justement de relever le défi de composer avec des ingrédients 100% naturels uniquement. Cela entraîne certes beaucoup de complexité dans l'exercice de la parfumerie mais pour moi, la vérité du parfum ne peut se révéler qu'à travers des odeurs naturelles.

Ce qui est incroyable au sein du Laboratoire Sanoflore c'est cette proximité entre la nature et nous : la source d'inspiration est à 5 mètres ! Le jardin botanique est tout près, il suffit de traverser la terrasse pour aller respirer les plantes qui sont en éclosion, les fleurs qui embaument et c'est juste magique de travailler dans ces conditions.



Ma rencontre avec Sanoflore

Quand j'ai entendu parler de ce poste pour la première fois par une amie, elle m'a dit : « Mailis, là vraiment il y a un poste pour toi, c'est parfumeur Bio pour Sanoflore dans le Vercors. » et j'ai éclaté de rire !

Ce poste coulait de source pour moi. J'ai regardé l'offre sur internet, j'ai postulé et ça s'est fait très vite.

Cela fait 8 ans que je travaille chaque jour avec bonheur au sein d'une équipe riche et dynamique, dans une nature aussi préservée que celle du Vercors. 8 ans que je partage ma passion au quotidien avec des personnes tout aussi passionnées.



Patrick Arnaud

APICULTEUR DES RUCHERS DE VÉRONNE,
PARTENAIRE SANOFLORE

Le miel de tilleul Bio : un miel rare et précieux, d'une extrême pureté

Je m'appelle Patrick Arnaud, je suis apiculteur et je fournis à Sanoflore le miel de tilleul Bio qui entre dans la composition de ses soins.

Bien qu'Ardéchois, je me suis installé depuis les années 80 dans la vallée de Véronne au cœur de la Drôme, à proximité du Vercors et du Laboratoire Sanoflore. Géographiquement nous sommes dans une région idéale. Tout d'abord la vallée de Véronne nous permet d'effectuer des déplacements courts des ruches dans le Vercors, la Drôme, ou l'Ardèche afin de produire nos différentes miellées, d'acacia, de tilleul, de lavande..., ou de châtaignier. D'autre part parce que nous sommes ici dans un environnement privilégié, loin de toute pollution mais aussi loin de toutes productions agricoles utilisant des pesticides et autres produits chimiques, ainsi, nos abeilles peuvent-elles produire un miel Bio certifié Ecocert.

Pour la production de miel de tilleul Bio, nous installons nos abeilles dans le Vercors. Dans cette forêt naturelle, les fleurs que visitent les abeilles sont situées à environ 1,5 km autour des ruches, dans un environnement totalement protégé.

Mais le miel de tilleul Bio est délicat à produire. La floraison, début juin, est courte et elle a lieu en même temps que celle d'autres fleurs, si bien que, si les abeilles n'ont pas une récolte suffisante sur les tilleuls - pour des raisons météorologiques défavorables par exemple - elles vont compléter leur approvisionnement en butinant d'autres fleurs. Or quand la concentration de tilleul n'est plus satisfaisante, le miel devient du « toutes fleurs ». Il n'a plus la même odeur, perd son petit gout mentholé et n'a plus les mêmes propriétés.

Alors que nous produisons en moyenne 10 tonnes de miel chaque année, celui de tilleul ne représente que 900 kilos à 1 tonne. C'est pourquoi le miel de tilleul Bio est si précieux. [\[suite\]](#)




Patrick Arnaud

A P I C U L T E U R D E S R U C H E R S D E V É R O N N E ,
P A R T E N A I R E S A N O F L O R E

[retour]

Le miel de tilleul Bio est qualifié de « pur », du fait du lieu de récolte et aussi du soin constant que nous apportons à nos ruches. Ici notre principal ennemi est un parasite : le varroa. Cet acarien se loge dans les couvains, se nourrit des nymphes et lorsque les abeilles se métamorphosent, leur système nerveux est endommagé et les adultes meurent en quelques jours. Pour éliminer le varroa, pas question d'utiliser des produits chimiques. Ils contamineraient les cires, et donc le miel pendant très longtemps. Et pas question non plus d'éliminer les cires car leur production est coûteuse pour les abeilles.

Pour faire 1 gramme de cire, l'abeille doit consommer 10 grammes de miel. Nous avons donc opté pour un traitement doux aux huiles essentielles de thym ou aux vapeurs d'acide oxalique (un acide organique présent notamment dans l'oseille ou la rhubarbe). En fin de saison, quand la ponte est ralentie, nous plaçons les huiles essentielles dans la ruche pour qu'elles se diffusent. Ce traitement est renouvelé plusieurs semaines. Dernier point, pour respecter la pureté du miel, les abeilles sont nourries de leur miel ou de sucre Bio. Ce sont toutes ces précautions qui font l'exceptionnelle qualité et pureté de notre miel. 



La charte d'un Bio désirable

SANOFLORE

*Respectueux de la peau, même sensible, et de la planète,
tous les produits Sanoflore sont labellisés Cosmébio et certifiés Ecocert,
selon une charte de formulation stricte :*

Choix d'ingrédients d'origine naturelle, cultivés sans pesticides.

- Priorité aux ingrédients issus de l'agriculture biologique.

Priorité aux ingrédients locaux (récoltés dans un rayon géographique proche). Sanoflore privilégie (quand faire se peut) les ingrédients français et les circuits courts.

Sélection d'ingrédients naturels pouvant rivaliser avec les actifs dermatologiques de référence comme la vitamine C, le Rétinol, le Triclosan...

Choix d'une extraction en accord avec la nature, comme la distillation à la vapeur d'eau qui préserve les propriétés actives et la richesse sensorielle des plantes fraîches.

Formules sans parabènes, sans huiles minérales, sans sels d'aluminium, sans silicones, sans tensio-actifs issus de la pétrochimie, sans PEG, sans Phénoxyéthanol, sans OGM ni MIT (Methylisothiazolinone).

Parfums délicats 100% d'origine naturelle, créations uniques de Mailis Richard-Royer, parfumeur exclusif Sanoflore

Des études cliniques et des analyses évaluent la performance et la sensorialité des formules.

Tolérance optimale pour toutes les peaux, même sensibles.



Les grandes dates

SANOFLORE

1972

Un petit groupe d'agriculteurs Bio et de botanistes créent le jardin botanique et la ferme expérimentale Sanoflore à Gigors-et-Lozeron, dans le Vercors (Drôme provençale). Suivra une distillerie construite selon des procédés traditionnels et respectueux de ce milieu naturel d'exception.

1986

Création du Laboratoire d'aromathérapie et de phytothérapie Sanoflore à Gigors-et-Lozeron.

1993

Création de la SICA BIO PLANTES.

2003

La 1^{ère} ligne de cosmétiques Bio Sanoflore voit le jour.

2006

Sanoflore rejoint la division Cosmétique Active du Groupe L'Oréal et entre en Pharmacie et Parapharmacie.

2008

Grâce à l'expertise des Laboratoires de Recherche L'Oréal, les actifs et les formules Sanoflore sont désormais testés cliniquement pour en évaluer l'efficacité et la tolérance. Création du métier « Naturel et Bio » chez L'Oréal. Intégration d'un « Nez », expert en parfums naturels (Maïlis Richard-Royer)

2009

Inauguration du nouveau Laboratoire à Gigors : augmentation de la capacité de Recherche.

2013

Prix d'Excellence de la Beauté décerné par le magazine Marie Claire à *L'Essence Merveilleuse*. Le sérum *Elixir des Reines* reçoit le prix Beauté Santé de Santé Magazine décerné par un jury de scientifiques, dermatologue, médecin et pharmacien.

2017

Sanoflore innove avec *Aqua hypnotica*, essence botanique défatigante yeux et cils, la 1^{ère} "cosmetic water" Bio pour le contour de l'œil. *Flora Solaris*, le 1^{er} soin solaire embellisseur Bio et sensoriel.





SANOFLORE
LABORATOIRE BIO

*Les produits Sanoflore
sont disponibles en pharmacies, parapharmacies, chez Sephora,
dans une sélection de magasins Bio,
au Derma Center, 13 rue des Franc-Bourgeois, 75004 Paris - 01 40 33 06 33
(ouvert 6j/7, du mardi au dimanche de 11h à 19h)
et sur My-dermacenter.com*



CONTACTS PRESSE

Olivia Couturier
Directrice de la Communication
olivia.couturier@loreal.com
01 57 77 08 54

Françoise Munch
Attachée de Communication
francoise.munch@loreal.com
01 57 77 15 87

Pour télécharger informations et visuels : www.presseprivee.com

SANOFLORE - 30 rue d'Alsace - 92300 Levallois-Perret