



LA ROCHE-POSAY
LABORATOIRE DERMATOLOGIQUE

[POLLUTION]

De RÉELS effets néfastes à long terme sur votre peau



SOMMAIRE

/4 LA PEAU ET
LA POLLUTION

/5 UN THÈME MAJEUR DU
CONGRÈS MONDIAL DE DERMATOLOGIE
VANCOUVER 2015

/6 POLLUTION ATMOSPHÉRIQUE ET PEAU
UN PROBLÈME GRANDISSANT

/7 POLLUTION ET PEAU
LES FAITS

/8 OZONE
ET **FORMATION DES RIDES**

/8 POLLUTION À L'OZONE
ET **PEAUX SENSIBLES**

/9 POLLUTION ET PEAU
LE LIEN AVEC LE SOLEIL

/10 CONSENSUS D'EXPERTS
LES STRATÉGIES RECOMMANDÉES
POUR SE PROTÉGER DE LA POLLUTION

/12 **LES SOLUTIONS** LA ROCHE-POSAY

/14 LES ROUTINES **ANTI-POLLUTION**
LA ROCHE-POSAY

/15 **GLOSSAIRE**

LA PEAU ET LA POLLUTION

Sur 1 600 villes suivies dans 91 pays, seules **12 % respectent les directives de l'OMS sur la pollution atmosphérique.**

Alors que les effets de la pollution sur la santé sont bien connus, des preuves scientifiques solides montrent désormais qu'elle est également une cause importante du vieillissement et des dommages cutanés, particulièrement perceptibles chez les personnes à peau sensible.

Ces dommages cutanés surviennent même aux taux relativement bas de pollution généralement rencontrés dans les grandes villes européennes et nord-américaines. Et ces effets sont amplifiés par fort ensoleillement.

TOP 5 DES PROBLÈMES DE PEAU DUS À LA POLLUTION

Source : Étude quantitative, Chine, 2014,
Déclaratif : 600 personnes interrogées
Données consommateurs

POINTS NOIRS

41%

ALLERGIES PEAU SENSIBLE

39%

PEAU TERNE

28%

ACNÉ

23%

SÉCHERESSE

16%



UN THÈME MAJEUR DU CONGRÈS MONDIAL DE DERMATOLOGIE VANCOUVER 2015



Le Congrès Mondial de Dermatologie a lieu tous les 4 ans. Le dernier s'est tenu à Vancouver en juin 2015, réunissant près de 12 000 dermatologues venus du monde entier. Les avancées scientifiques qui leur ont été présentées guideront les traitements du soin de la peau pour les années à venir, tant dans les domaines esthétique que médical. Pour la première fois cette année, la pollution a été au cœur du programme du Congrès.

Compte tenu des nouvelles preuves de son impact sur la peau apportées en 2015, la pollution restera probablement un thème central du prochain Congrès Mondial de 2019, à Milan.

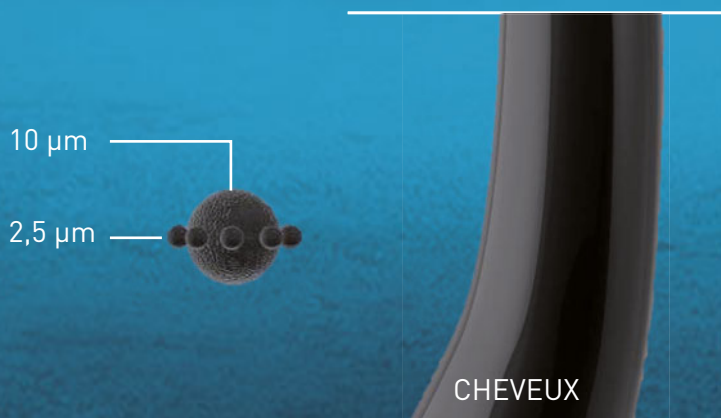
POLLUTION ATMOSPHERIQUE ET PEAU UN PROBLÈME GRANDISSANT

La pollution de l'air est causée par les particules fines (classées par taille de 5 à 10 μm) et par les gaz, principalement les oxydes d'azote (dioxyde d'azote NO_2 et oxyde nitrique NO émis par les automobiles), mais aussi l'ozone. L'impact majeur de la pollution de l'air sur les systèmes pulmonaire et cardiovasculaire est parfaitement bien connu, mais son effet sur la peau, pourtant accru par le rayonnement UV, reste généralement perçu comme un simple facteur de saleté. D'ailleurs, les personnes vivant en Europe ou en Amérique du Nord estiment que la pollution atmosphérique est un problème largement résolu, ou limité aux grandes villes asiatiques.

Ces mythes ont été radicalement renversés par la conférence de Jean Krutmann, Professeur de Dermatologie et Directeur de l'Institut Leibnitz de recherche médicale environnementale en Allemagne.

« La pollution est un problème qui sera de plus en plus important dans les années à venir. Un problème qui concerne tout le monde et qui affecte toutes les grandes villes ».

Professeur Jean Krutmann
KOL international sur les UV & la Pollution





« Il y a un besoin croissant de soins cosmétiques permettant de protéger la peau humaine contre les dommages de la pollution de l'air ».

Professeur Jean Krutmann
KOL international sur les UV & la Pollution

POLLUTION ET PEAU

LES FAITS

Le premier indice d'une relation prouvée entre vieillissement cutané et pollution de l'air a été publié en 2010. Cette révélation inattendue est issue de la longue étude SALIA, évaluant les effets de la pollution sur le système pulmonaire avec l'âge, dans laquelle près de 5000 Allemandes vivant dans la région industrielle de la Ruhr ont été suivies depuis 1985, ces femmes ayant alors 55 ans. Depuis, leur santé est contrôlée, de même que les modifications des indicateurs environnementaux. En 2009, 400 d'entre elles, alors âgées de 74 ans, ont participé à une étude du vieillissement cutané.

À la surprise générale, une forte corrélation a été établie entre la suie (un constituant majeur des micro-particules) et les taches pigmentaires. De surcroît, pour la première fois, un lien a été démontré entre l'exposition à un polluant de l'air, le dioxyde d'azote, et le développement de taches pigmentaires sur les joues.

Ces résultats ont suscité un intérêt considérable parmi les chercheurs, d'autant qu'ils ont ensuite été confirmés par une vaste étude réalisée en 2015 sur 1800 femmes chinoises Han de 50 ans et plus. Elle a montré qu'une augmentation de $10 \mu\text{g}/\text{m}^3$ en NO_2 s'accompagne d'une augmentation de 23% des taches pigmentaires sur les joues. Un chiffre similaire (25%) a été observé sur des femmes allemandes.

Ainsi, la pollution liée au trafic urbain contribue bien au vieillissement de la peau, à la fois par l'action des particules et celle des gaz et de façon similaire sur des populations diverses.

« Il y a un besoin croissant de produits cosmétiques afin de protéger la peau humaine contre les dégâts induits par la pollution de l'air » déclare J.Krutmann.



OZONE ET FORMATION DES RIDES

Dans ces travaux récents présentés au Congrès, le Professeur Krutmann a montré, sur une période de 5 ans, que l'ozone, l'un des composants gazeux de la pollution, est fortement associé à la formation des rides. Quel peut être le mécanisme de cette action ? L'ozone est connu pour épuiser les antioxydants de la couche supérieure de la peau (stratum corneum).

Mais il présente également un autre aspect.

POLLUTION À L'OZONE ET PEAUX SENSIBLES

De nombreuses personnes déclarent que leur peau les démange ou qu'elles développent des érythèmes [rougeurs] lorsque les taux de pollution sont élevés, un fait aujourd'hui largement avéré qui touche spécialement les personnes à peau sensible. Les travaux menés à l'Hôpital Huashan de Shanghai par le dermatologue Pr Flora Xu, et cités par le Pr Krutmann, montrent qu'il existe un lien direct entre les pics de pollution à l'ozone et l'afflux d'admissions aux services d'urgence pour des manifestations de problèmes cutanés. L'ozone accroît l'oxydation des lipides (affectant le « ciment gras » qui maintient ensemble les « briques » de la barrière cutanée) ; et pour les personnes à la peau sensible qui présentent déjà une barrière cutanée affaiblie, l'ozone peut aggraver les problèmes, conclut le Professeur Krutmann.

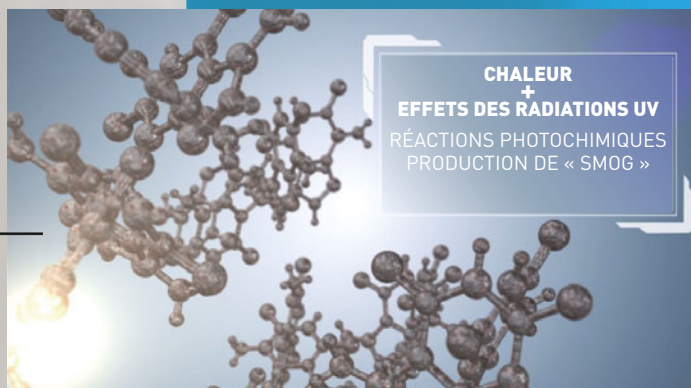
Une augmentation d'ozone de 10 mg/m³ entraîne une augmentation significative de l'urticaire (3,84%), de l'eczéma (2,86%), des dermatites de contact (3,22%) et des éruptions cutanées (2,72%)

Source : Flora XU
[Xu F, San S, Wu M, Li F, Xu X, Song W et al. Ambient ozone as a risk factor for skin disorders. Br J Dermatol. 2011;165:99-228]



OXYDATION + INFLAMMATION
SENSIBILITÉ CUTANÉE
EXACERBÉE

**SYNERGIE NOCIVE
UV & POLLUTION**
→ TACHES FONCÉES
HYPERPIGMENTATION
VIEILLISSEMENT CUTANÉ



POLLUTION ET PEAU LE LIEN AVEC LE SOLEIL

Lors de sa présentation au Congrès, le Dr Dominique Moyal, Directeur Scientifique Adjoint de La Roche-Posay a souligné la synergie nocive entre les radiations UV (particulièrement les UVA) et la pollution. Particules et soleil génèrent l'un et l'autre des dérivés réactifs de l'oxygène conduisant à l'oxydation des lipides et des protéines, qui peuvent amplifier l'inflammation. La pollution augmente également la production de sébum contenant des squalènes qui, oxydés, vont contribuer à la formation des points noirs. Pollution et UVA augmentent conjointement l'oxydation.



Les laboratoires La Roche-Posay sont connus depuis longtemps pour leur recherche concernant les problèmes spécifiques rencontrés par les personnes ayant la peau sensible.

Conscient de la surcharge néfaste que représente la pollution, La Roche-Posay a réuni un comité d'experts afin de prendre en compte toutes les études disponibles dans ce domaine, et de recommander des stratégies permettant d'aider à se protéger des impacts de la pollution. Elles ont été publiées dans le *Journal of Dermatological Science*.

CONSENSUS D'EXPERTS **LES STRATÉGIES RECOMMANDÉES** POUR SE PROTÉGER DES DOMMAGES DE LA POLLUTION

Tout d'abord, les stratégies pour réduire le dépôt des particules. Elles incluent l'utilisation de soins nettoyants à rincer afin d'éliminer toute pollution de la peau et de produits topiques « anti-adhérence » sur lesquels la pollution ne peut se fixer. Il reste primordial d'éviter l'excès de lavage qui pourrait entraîner une rupture de la barrière cutanée.

Deuxièmement, il est recommandé d'utiliser des crèmes hydratantes pour préserver et restaurer la fonction barrière de la peau.

Enfin, l'application d'un écran solaire, avec ou sans antioxydants, qui protège des radiations UV et empêche les composants photo réactifs de réagir à l'exposition aux UV.

**DES PUBLICATIONS
SCIENTIFIQUES
MAJEURES
CO-SIGNÉES PAR
LA ROCHE-POSAY**

SOINS TOPIQUES
NETTOYANTS ET « ANTI-ADHÉRENCE »



HYDRATANTS



ÉCRANS SOLAIRES
AVEC OU SANS
ANTIOXYDANTS



CONSTITUTION D'UN COMITÉ INTERNATIONAL D'EXPERTS



Pr KRUTMANN
Dermatologue et Professeur en Dermatologie



PhD S. SEITE
Directrice scientifique La Roche-Posay



PhD G. SORE
Directrice scientifique L'Oréal Recherche



Pr LILI
Dermatologue et Professeur en Dermatologie



Pr PAN
Professeur en santé et environnement



Pr LIU
Dermatologue et Professeur en Dermatologie

1



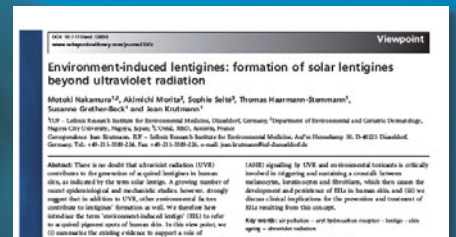
ARTICLE CONSENSUS
associant pollution & peau sensible

2



PUBLICATION
associant pollution & peau grasse

3



PUBLICATION
Synergie UV-Pollution

LES SOLUTIONS LA ROCHE-POSAY

La Roche-Posay a développé, pour les consommateurs, des routines de soin de la peau conformes à ces recommandations. D'abord un nettoyant à l'efficacité prouvée contre les particules fines 2,5µm, puis une crème hydratante, pour renforcer et restaurer la barrière cutanée, possédant également des propriétés contre l'adhérence des PM2.5, et enfin une protection contre les UVA/UVB incluant des antioxydants. Ces soins sont formulés avec de l'eau de source thermale La Roche-Posay, à l'efficacité testée contre l'inflammation induite par une exposition particulière aux particules fines et à la lumière des UV.

LA RECOMMANDATION DES EXPERTS

→ UNE ROUTINE EN 3 ÉTAPES

POUR MINIMISER L'IMPACT DE LA POLLUTION SUR LA PEAU



PROTOCOLE DE TEST COSMÉTOCLINIQUE SUR LA ROUTINE



ENVIRONNEMENT DU TEST

Lieu : Shanghai
Période : 11 Déc. 2014 - 19 Jan 2015
IQA : en moyenne 115



SUJETS DU TEST

100% à peau sensible
100% sensibles à la pollution



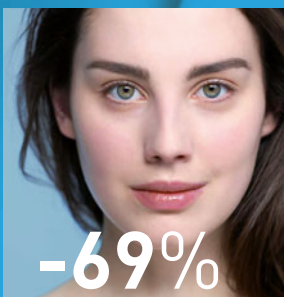
PROTOCOLE DE TEST

Sensibilité	Sécheresse
Rugosité	Examen
Stinging test	dermatologique

DES RÉSULTATS FORTS AUX TESTS COSMÉTOCLINIQUES DE LA ROUTINE



**SENSIBILITÉ
CUTANÉE**



PEAU RÎCHE



SÉCHERESSE

Cette routine a été cliniquement testée à Shanghai lors d'une étude sur 53 femmes à peau sensible vivant dans une zone fortement polluée. Après 4 semaines d'utilisation, toutes ces femmes ont ressenti une amélioration de la qualité de leur peau, sécheresse et rugosité ont diminué (sous contrôle du dermatologue), et la sensibilité cutanée de leur visage s'est atténuée de 29%.

La routine peut être adaptée pour des sensibilités particulières, par exemple l'usage d'Effaclar en seconde étape pour les peaux acnéiques ou de Rosaliac pour les peaux sujettes à la rosacée.

Après nettoyage et consolidation, la dernière étape consiste toujours à protéger la peau avec une crème solaire longue durée à large spectre.

UNE AUTO-ÉVALUATION DES CONSOMMATEURS IMPRESSIONNANTE

IMMÉDIATEMENT,

96%

Dès la première application,
la routine reçoit une très bonne
appréciation de son efficacité

APRÈS 4 SEMAINES

100%

« Ma peau est moins réactive à la pollution »
« Je me sens protégée par un bouclier invisible grâce à cette routine »
« J'oublie la sensibilité de ma peau »
« J'aimerais continuer à utiliser ces produits »
« J'achèterais cette routine »

LA ROUTINE ANTI-POLLUTION LA ROCHE-POSAY

Pour protéger la peau des dommages de la pollution conformément aux conseils du comité d'experts internationaux, la routine La Roche-Posay :

1

NETTOYER

TOLERIANE Dermo-Nettoyant. Sa texture lait fluide élimine les impuretés et les particules fines. Sans parfum. Sans conservateur. Sans tensio-actif. Il laisse la peau nette tout en douceur.



2

RENFORCER ET RESTAURER

TOLERIANE ULTRA fluide jour. Hydrate et protège la peau en minimisant l'adhésion des microparticules. Son pouvoir apaisant intense procure une sensation de confort immédiat et soulage durablement les peaux sensibles. Sa formule minimaliste, sans alcool, sans colorant et sans conservateur est protégée par un packaging breveté hermétique et anticontamination.



3

PROTÉGER

ANTHÉLIOS XL 50+, CRÈME CONFORT, GEL-CRÈME FONDANT, BRUME FINE AU FINI SEC.

Quatre soins de très haute protection solaire pour se protéger des UVA et des UVB et réduire l'inflammation induite par une exposition aux particules fines et aux UV, formulés en trois textures pour choisir selon le type de peau, le fini recherché et l'exposition solaire.



GLOSSAIRE

OXYDE D'AZOTE (NO_x)

Nom générique incluant le dioxyde d'azote (NO₂) et l'oxyde nitrique (NO) [également nommé monoxyde d'azote]. Les deux sont présents dans les gaz d'échappement. NO est un composant majeur de la fumée de cigarette.

OZONE

On parle ici du « mauvais » ozone, généré au niveau du sol par réaction entre les oxydes d'azote et les composés organiques volatils (par exemple les vapeurs d'essence) en présence du rayonnement solaire. Il est hautement polluant.

HYDROCARBURES AROMATIQUES POLYCYCLIQUES (PAHs)

Généralement créés lors de la combustion de fioul, on les trouve aussi dans les mélanges polluants associés à la suie et à d'autres particules.

Contact PRESSE

OLIVIA COUTURIER
Directrice de la Communication
olivia.couturier@loreal.com
01 46 88 69 09

FRANÇOISE MUNCH
Attachée de Communication
francoise.munch@loreal.com
01 46 88 69 26

AGENCE ELAN EDELMAN

JULIETTE JACOVIDIS - Tél : 06 48 49 83 15 - juliette.jacovidis@elanedelman.com
ANNE SOPHIE BOURJAC - Tél : 01 86 21 50 30 - anne-sophie.bourjac@elanedelman.com

Pour télécharger informations et visuels
www.presseprivee.com

La Roche-Posay – Cosmétique Active France
3 Avenue Sainte Anne – b 92 602 Asnières



LA ROCHE-POSAY
LABORATOIRE DERMATOLOGIQUE